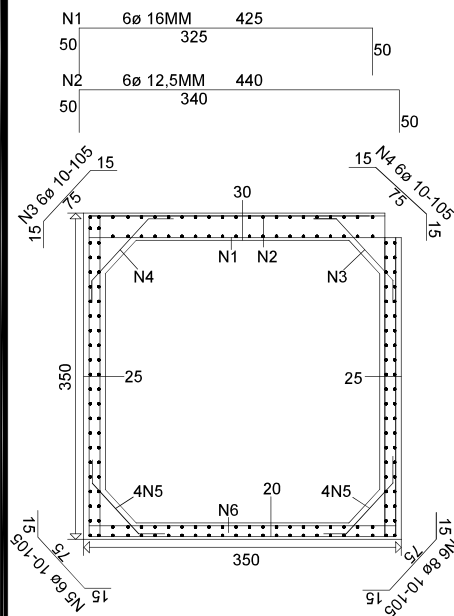
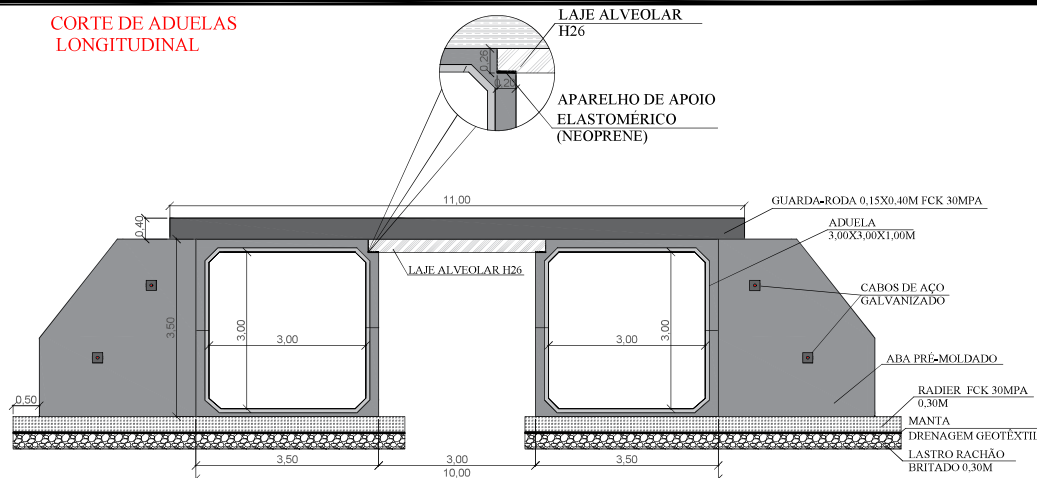


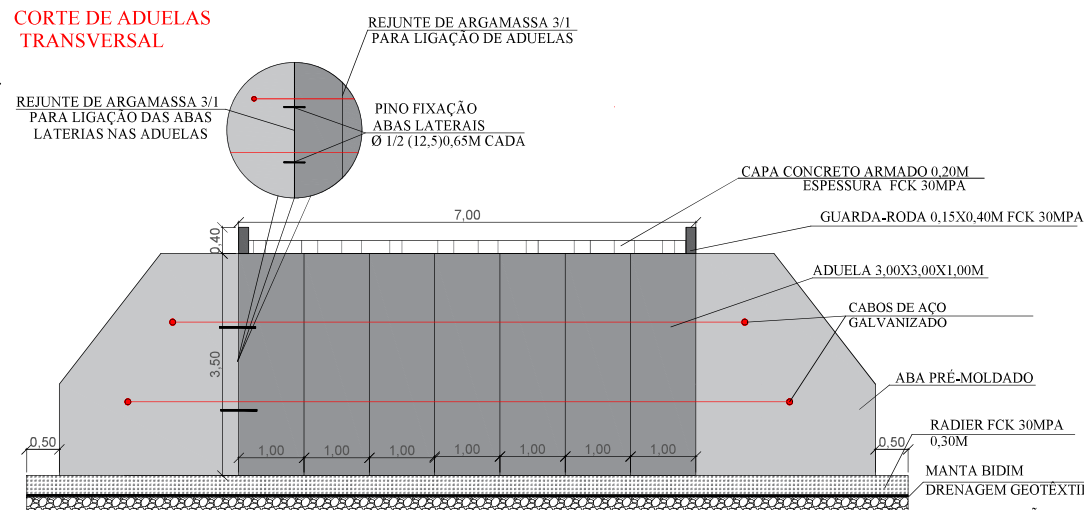
DETALHE ARMADURA



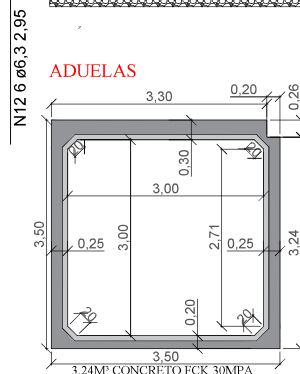
CORTE DE ADUELAS LONGITUDINAL



CORTE DE ADUELAS TRANSVERSAL



ADUELAS



3D

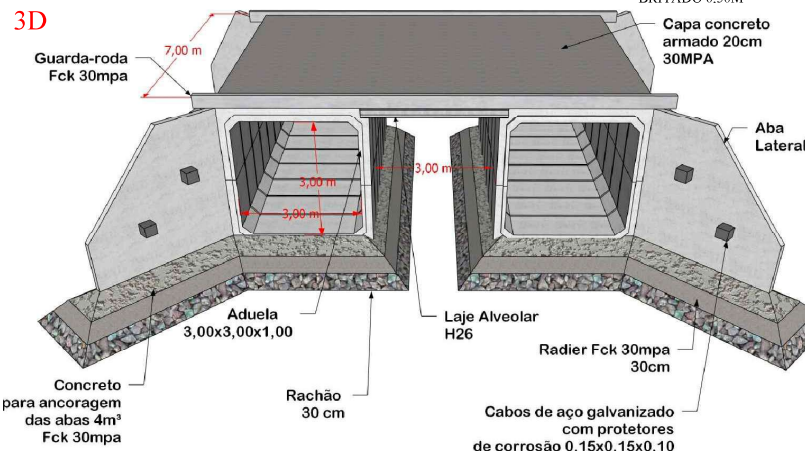


Imagem do local

* ADUELA

Peso concreto armado: 2.5 Ton p/m³

Aduela (concreto fck 30mpa): 3.24m³

Peso por unidade da aduela: 2.5x3.24= 8.10ton

Quantidade total de aduelas: 14un

Obs : Calculo foi executado considerando trem-tipo 45 ton



DEPARTAMENTO DE ENGENHARIA

LOCALIZAÇÃO:
ESTRADA RURAL DA COMUNIDADE NOVA P. BRANCA
LARANJAL-PR

PRANCHA:
01/05

COORDENADAS GEOGRÁFICAS:
25° 1' 6" S
52° 26' 23" W

PROJETO ESTRUTURAL ABAS/GUARDA-RODAS PRÉ MOLDADO DE CONCRETO, ESTRUTURA BERÇO/LASTRO PARA ASSENTAMENTO DOS PRÉ-MOLDADOS

Maycon Lopes Simioni
Prefeito do Município de Laranjal
CNPJ: 95.684.536/0001-80

Paulo Henrique Rodrigues Medeiros
Engenheiro Civil - CREA-PR 168.345/D

OBSERVAÇÕES:

PONTE EM CONCRETO

PROJETO APROVADO
Projeto em condições de ser aprovado de acordo com a legislação do município em 01/09/2025

DEPARTAMENTO DE ENGENHARIA